



Pêche sur glace, Fjord du Saguenay.

CABANE À PÊCHE TRADITIONNELLE

Chloé Azara
DES-6530

Historique:

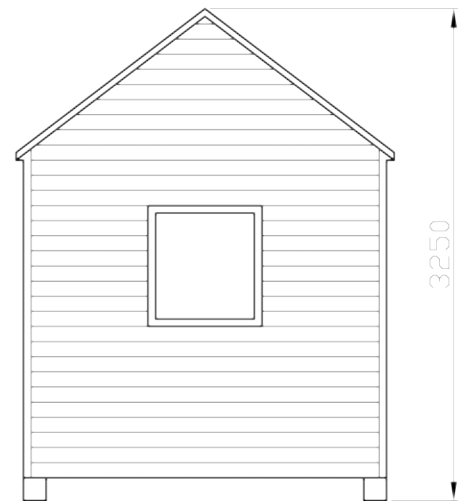
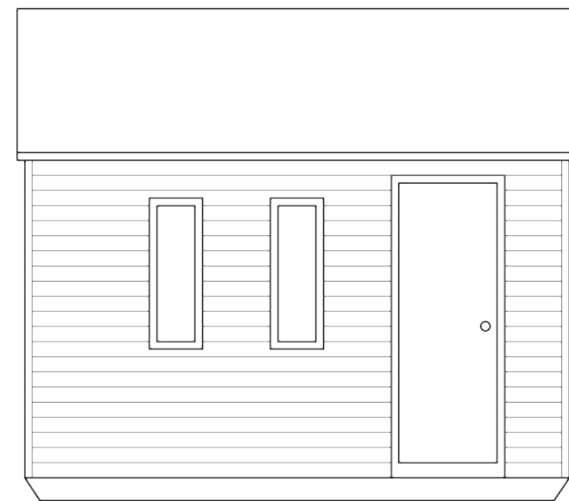
La pêche sur glace est une activité hivernale héritée d'une coutume amérindienne. Cette activité se pratique dès que la glace des lacs et rivières est assez épaisse.

La pêche blanche s'est vraiment développée au Québec dès 1970. À l'époque, le nombre d'adeptes de ce sport est répertorié à 100 000 Québécois et les lieux de pêches étaient surtout situés sur les lacs Saint-Pierre, Saint-Louis, Saint-François et des deux montagnes. Aujourd'hui, cette activité est pratiquée par plus de 350 000 personnes dispersées dans toutes les régions du Québec.



Cabane et brimbales.

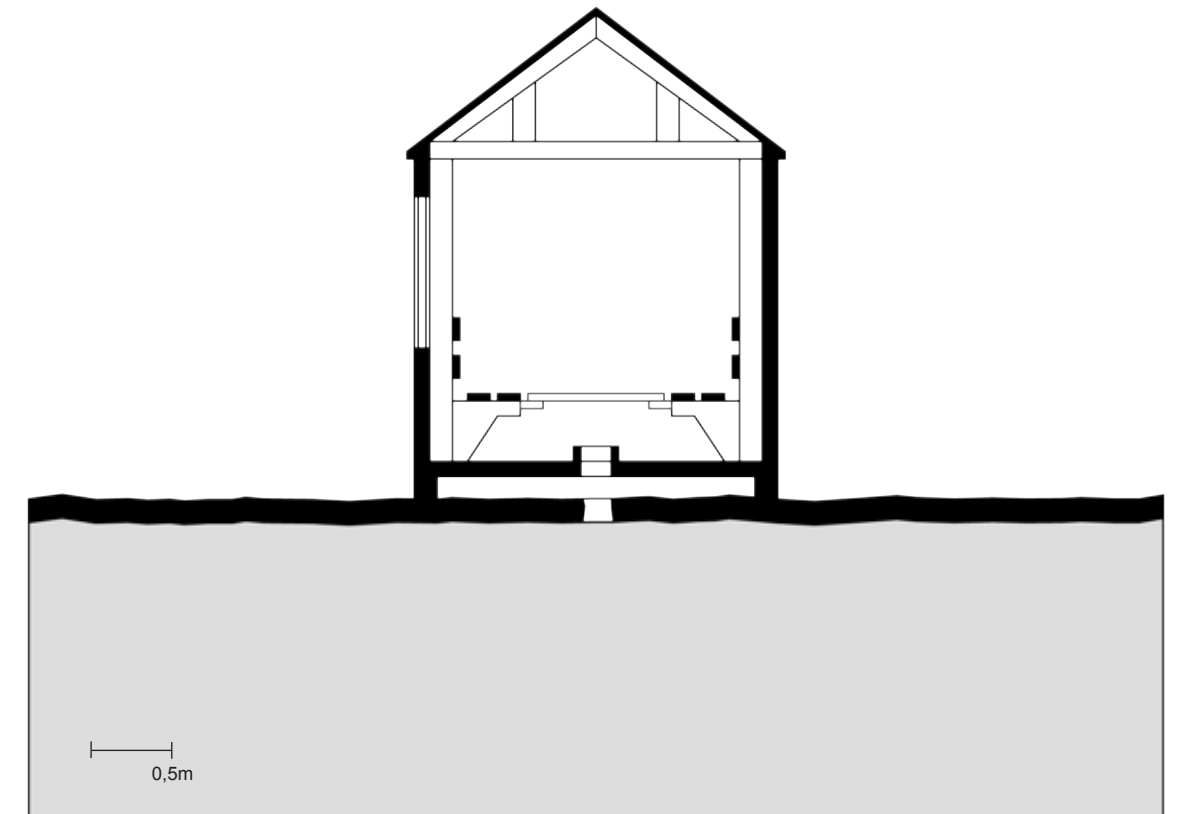
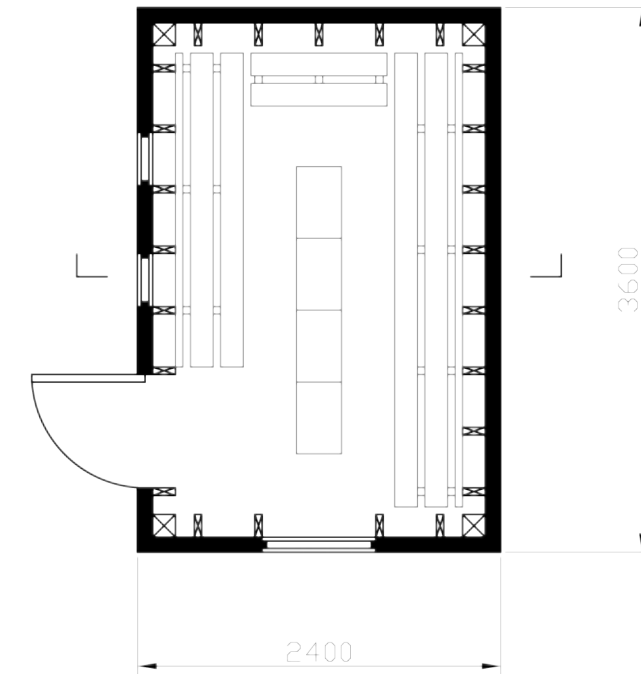
Élévation



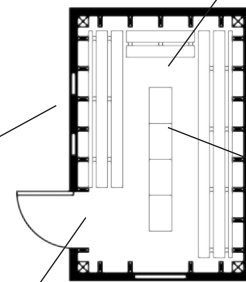
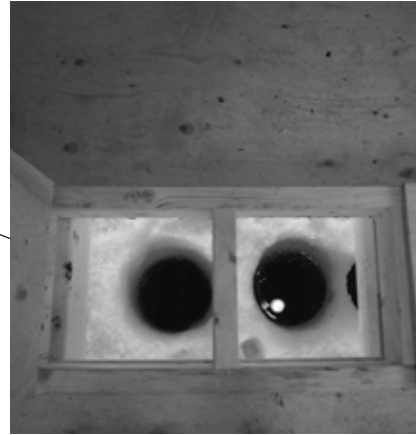
0.5m

Les cabanes sont utilisées par les pêcheurs, car c'est le moyen le plus confortable de pêcher en hiver tout en restant au chaud et à l'abri du vent. Ces cabanes se retrouvent sur les lacs et les rivières et depuis cet hiver on en retrouve aussi à la marina du Vieux-Port de Montréal.

Plan et coupe



Cabane à pêche du Vieux-Port de Montréal.



0.5m



Cabane traditionnelle.

Description :

Les cabanes les plus traditionnelles sont construites de manière artisanale par leur propriétaire. Elles ont toutes plus ou moins l'esthétique d'une maison miniature. Le contenu d'une cabane à une autre peut varier selon l'aménagement souhaité par son propriétaire. Les équipements peuvent comprendre : table, chaise, évier... Cependant, l'objet indispensable que l'on va retrouver dans toutes les cabanes est le poêle à bois, cet objet étant indispensable pour pêcher au chaud.

Les cabanes à pêche sont montées sur des patins, des skis ou des roues pour faciliter leur transport sur la glace. Par la suite, elles sont positionnées avec l'aide d'un véhicule ou d'une motoneige.

En été, certains propriétaires confient le remisage de leur cabane à des pourvoiries qui les gardent pendant la saison estivale et les réinstallent pendant l'hiver.

Disposition:

Le positionnement des cabanes se fait de manière stratégique en fonction des endroits où passent les bancs de poissons ce qui explique que les cabanes se retrouvent souvent concentrées dans le même secteur. Cependant, les cabanes définissent des "zones" de pêche, généralement il faut laisser une dizaine de pieds entre sa cabane et celle de son voisin.

Localisation:

On retrouve ses cabanes à pêche un peu partout sur les sites de pêche au Québec, mais surtout au lacs les deux Montagnes, lac Champlain, lac Saint-Pierre, lac Saint-Louis, Fjord du Saguenay et Sainte-Anne de La Pérade.



Transport d'une cabane.

Aménagement cabane du Vieux-Port.

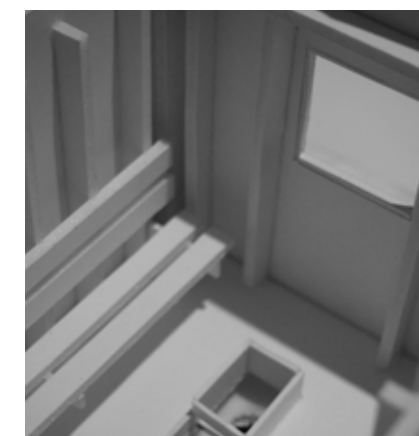
Plan d'une cabane traditionnelle

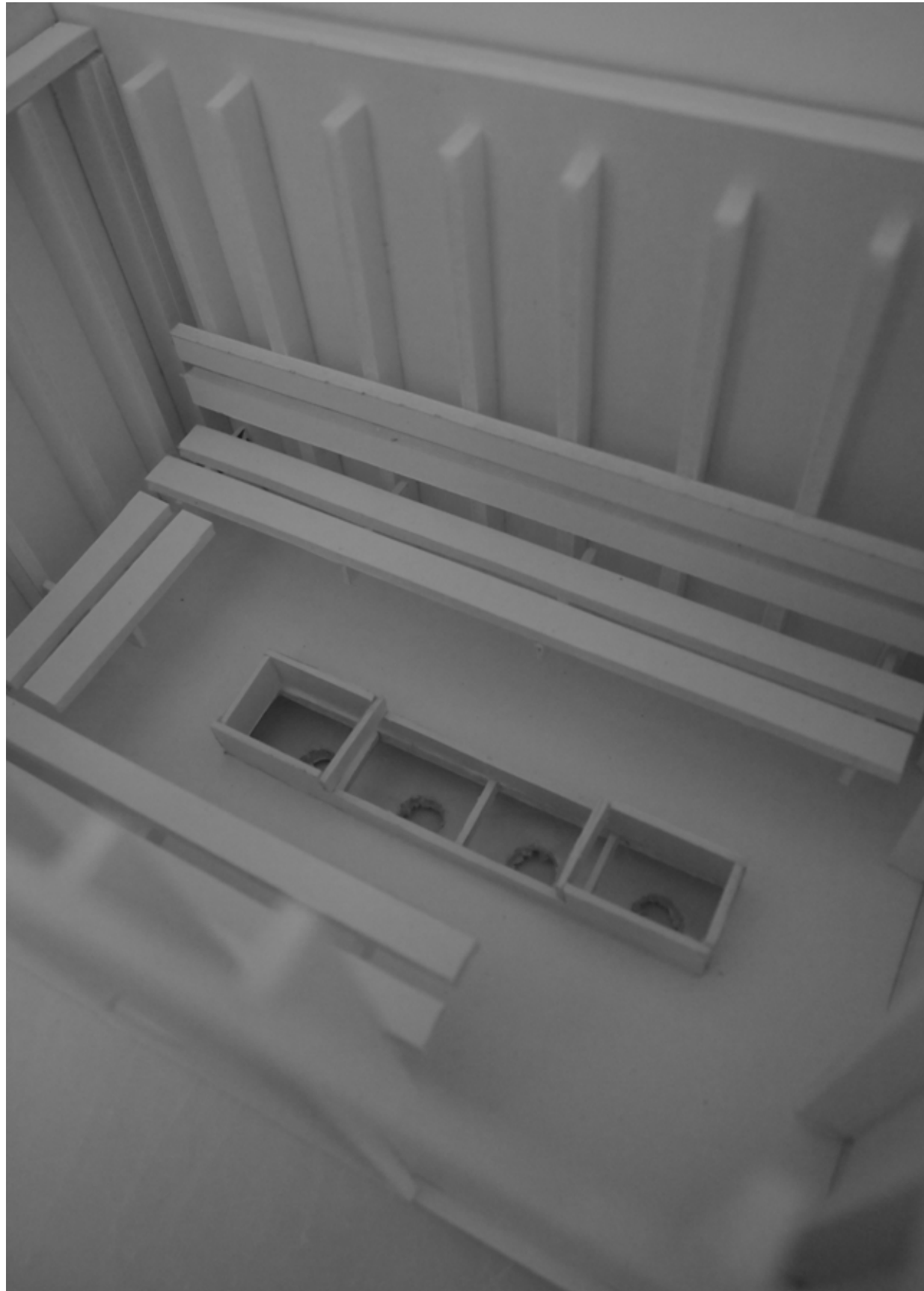




Cabanes à pêche au Vieux-Port de Montréal

Maquette





Village sur glace, Roberval.

Village sur glace:

Récemment, depuis c'est dix dernières années, des villages sur glace sont installés tous les hivers. Ces événements peuvent rassembler jusqu'à 300 cabanes. Les maisons sont rassemblées autour des pistes de marche et de glace pour les patineurs. Les plus grands villages peuvent même comprendre des patinoires. On retrouve ces villages sur le lac Saint-Jean, à la Baie et à Saint-Zénon.



Vue aérienne du village.

Bibliographie:

LAPOINTE, Jocelyn et BIBEAU, Michel, 1995, La pêche hivernale, Édition groupe polygone. 134 p.

Québec original. 2013. En ligne. <http://www.bonjourquebec.com/qc-fr/pechesurglace.html>.

Consulté le 15 janvier 2013.

Village sur glace. 2013. En ligne. <http://www.villagesurglace.com/>.

Consulté le 18 janvier 2013.

Illustration:

AZARA, Chloé/ Photographies <<Aménagement, cabane du Vieux-Port>>, <<Cabane à pêche au Vieux-Port de Montréal>>, <<Maquette>>.

Trekearth.com/ Photographie <<Transport d'une cabane>>.

Over-blog.com/ Photographie <<Cabane traditionnelle>>.

Blogspot.ca/ Photographie <<Cabane et brimbales>>.

Bonjourquebec.com/ Photographie <<Pêche sur glace, Fjord du Saguenay>>.

Villagesurglace.com/ Photographies <<Village sur glace, Roberval>>, <<Vue aérienne du village>>.