

École primaire **Nakasuk**



Iqaluit, Nunavut

340 élèves

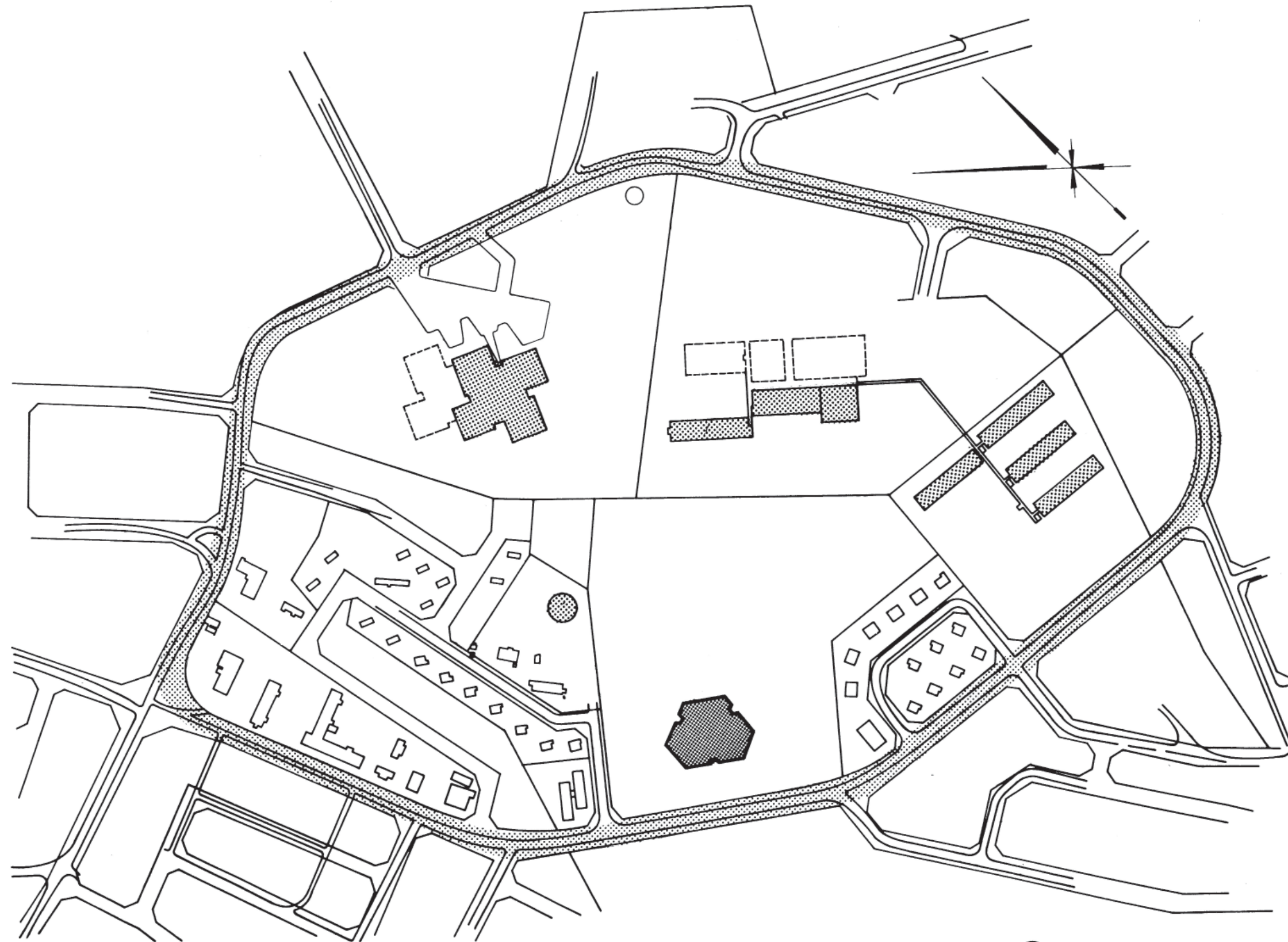
25 employés

3 aînés

Anglais, Français, Inuktituk



- Iqaluit signifie « lieu de nombreux poissons » en inuktitut
- Sir Martin Frobisher, en 1576, Frobisher bay
- Les Américains établir une base aérienne de la US Air Force (USAF) durant la Seconde Guerre mondiale.
- Iqaluit devint une base de NORAD, la ligne d'alerte avancée DEW, et sa population atteint 1 200 personnes, dont 40% d'Inuits en 1957.
- 1987 reviens au nom inuit Iqaluit.



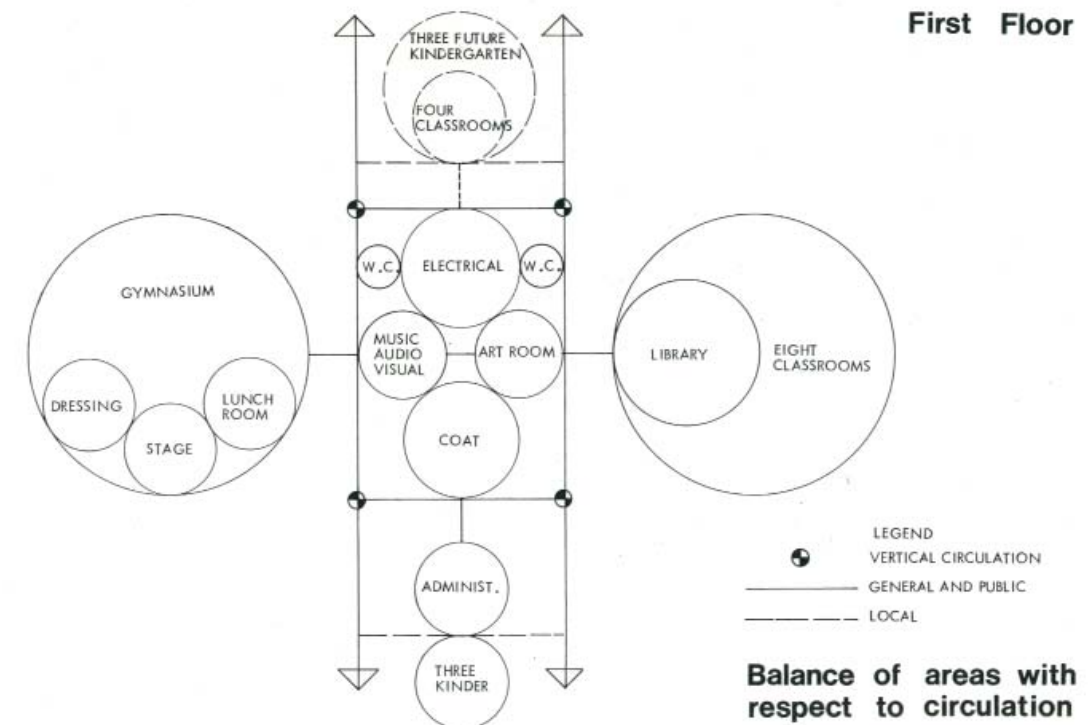
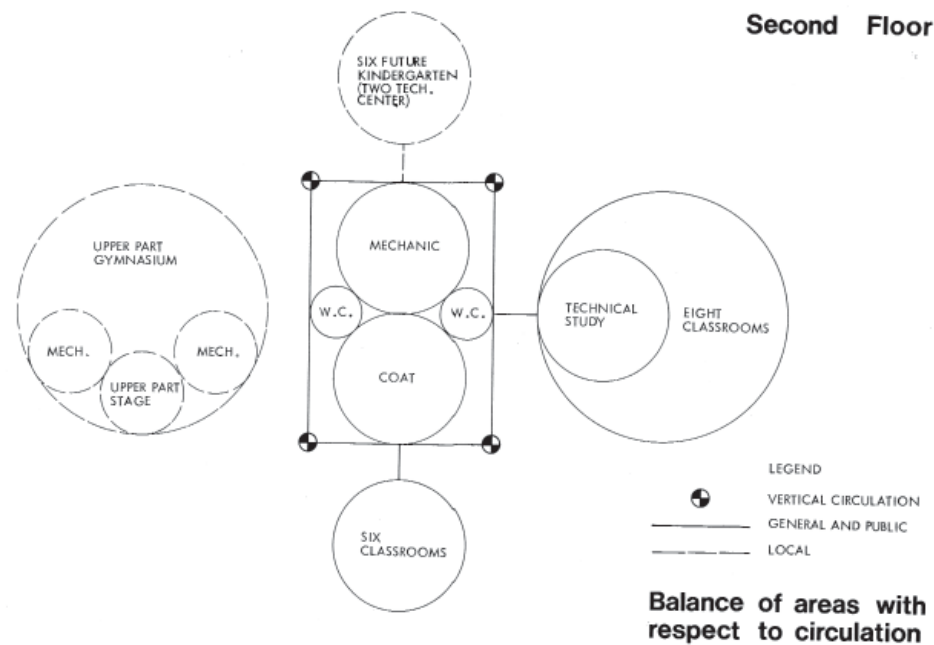
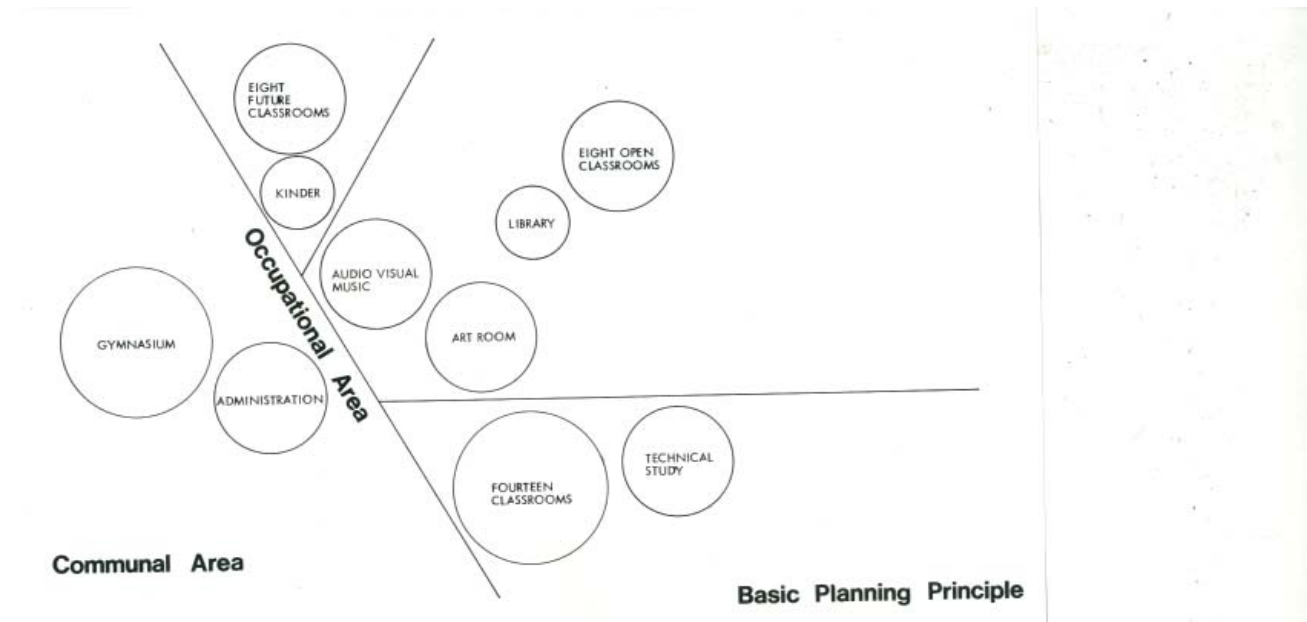
Overall site plan

École primaire Nakasuk, PGL

Points positifs

- La construction se termine pour la rentrée scolaire de septembre 1973
- innovation dans la disposition des fonctions
- fabrication rapide peu coûteuse et pouvant être réalisé par les population locales

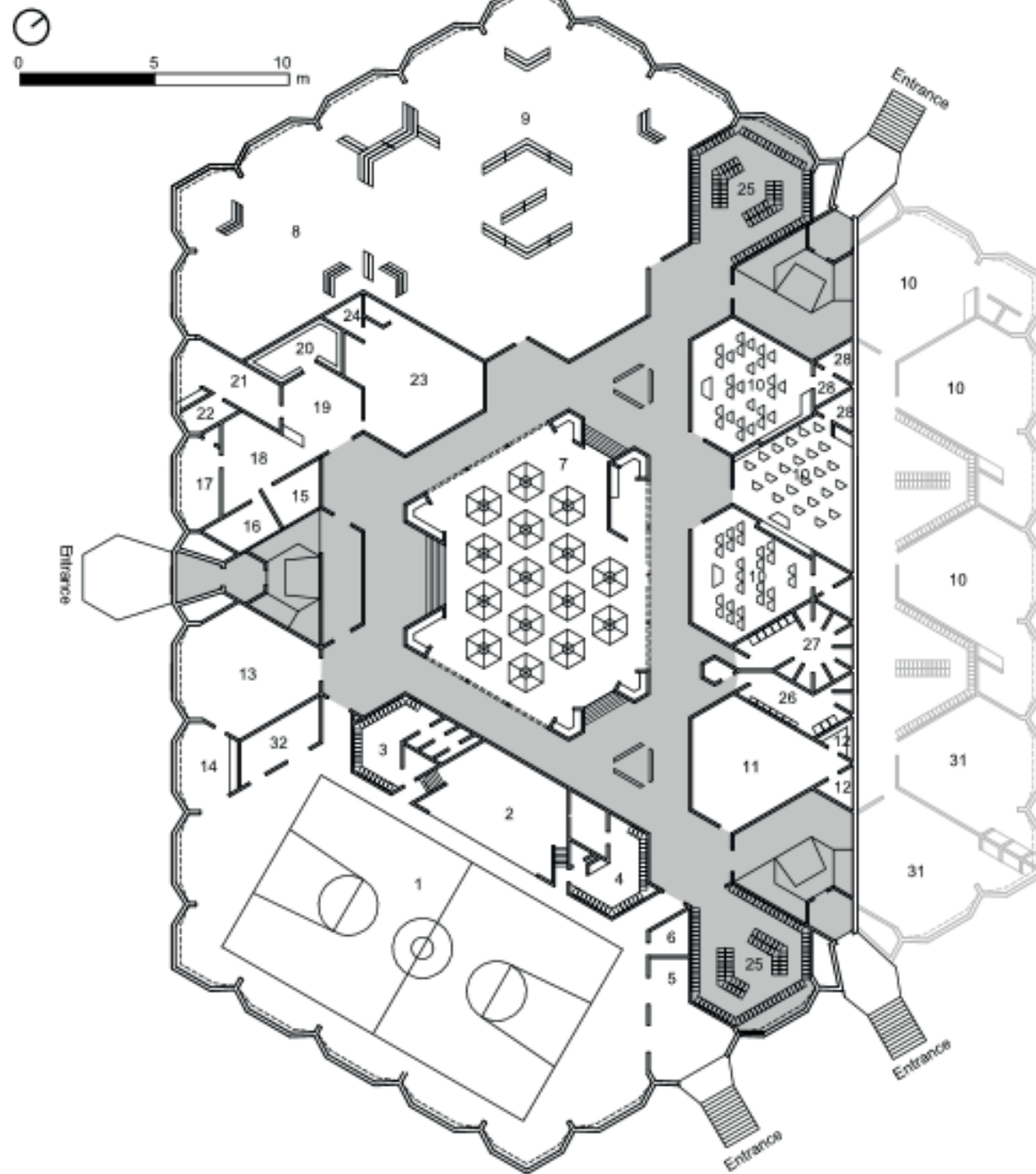
- Centralized resources with classroom clustering
- Perkins classification system
- Les classes sont en périmètre du plan exagonale déservies par un corridor central
- La bibliothèque prend place au centre du bâtiment
- Les fonctions administratives sont concentré à l'entrée
- ateliers et pièces technique au deuxième étage
- Classes ouvertes



GROUND-FLOOR PLAN

Gross Floor Area: 2,840 m² [30,600 ft²]

Drawing informed by: Papineau Gerin-Lajoie, PGL Architectes

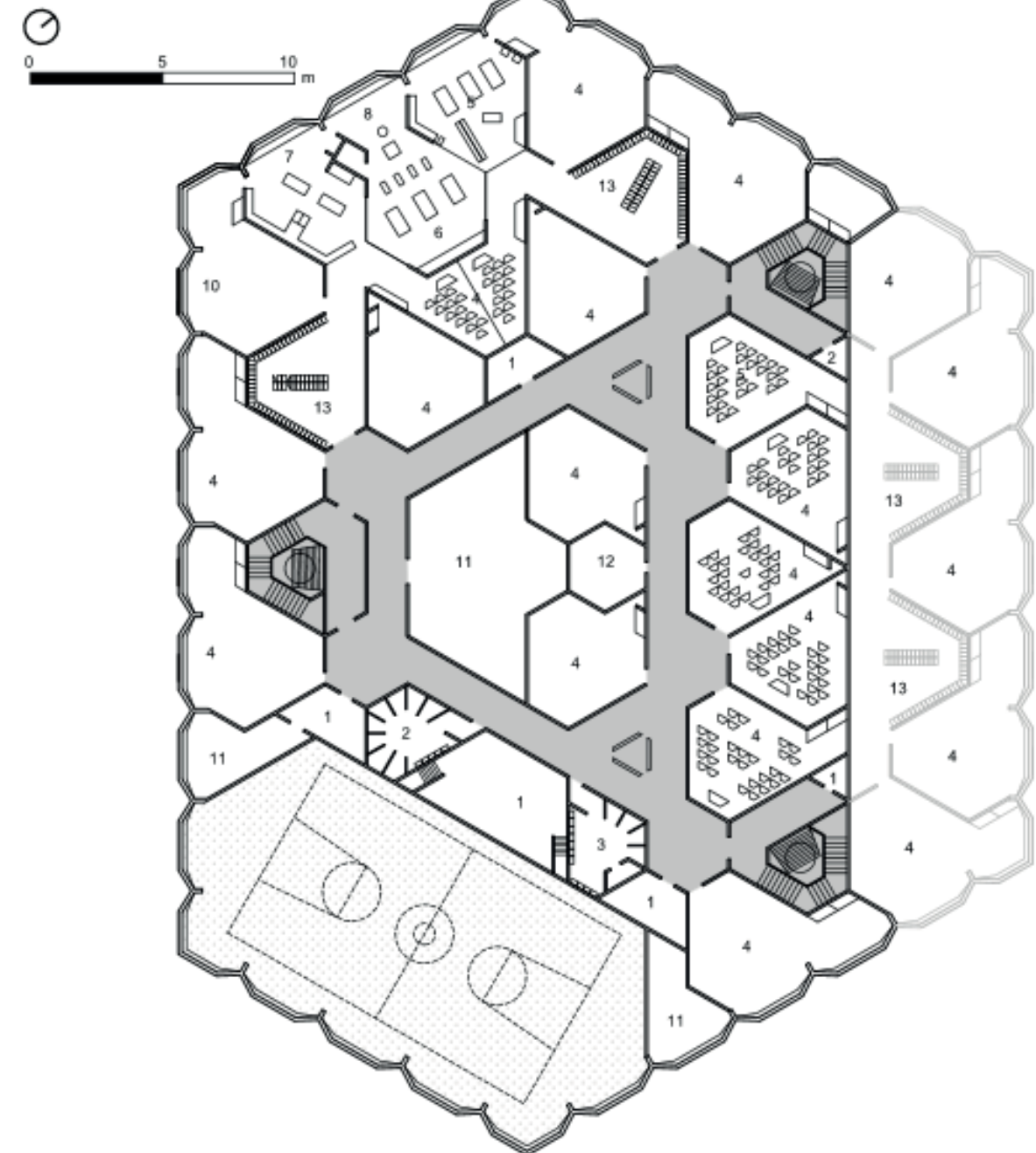


- | | | | |
|------------------|--------------------|----------------------|-------------------------------|
| 1. Gymnasium | 10. Kindergarten | 19. Waiting area | 28. WC |
| 2. Storage | 11. Music | 20. Books | 29. Storage |
| 3. Dressing Room | 12. Music storage | 21. Medical | 30. Janitorial storage |
| 4. Dressing Room | 13. Lunch | 22. Medical WC | 31. Classes |
| 5. Gym equipment | 14. Kitchen | 23. Teacher's lounge | 32. Open classroom |
| 6. Gym office | 15. Counsellor | 24. Teacher's WC | |
| 7. Library | 16. Vice-principal | 25. Coat storage | * Unbuilt plans shown in grey |
| 8. Open classes | 17. Principal | 26. WC | |
| 9. Open classes | 18. General office | 27. WC | |

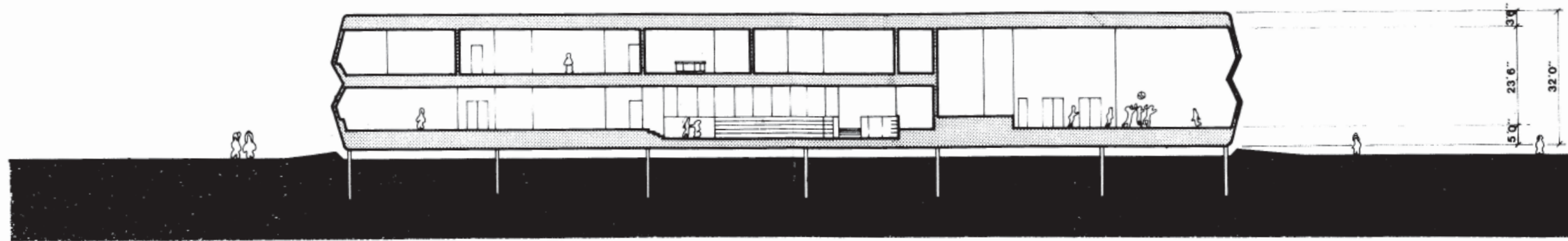
SECOND-FLOOR PLAN

Gross Floor Area: 2,325 m² [25,060 ft²]

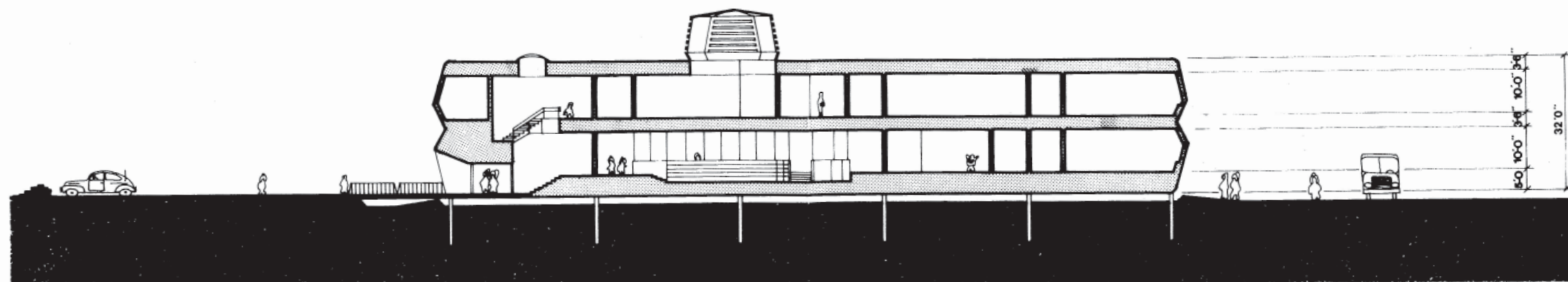
Drawing informed by: Papineau Gerin-Lajoie, PGL Architectes



- | | |
|-------------------------|-------------------------------|
| 1. Storage | 8. Technology [ceramic] |
| 2. WC | 9. Double classes |
| 3. WC | 10. Art |
| 4. Classes | 11. Mechanic |
| 5. Technology | 12. Electricity |
| 6. Technology [sewing] | 13. Coat storage |
| 7. Technology [laundry] | * Unbuilt plans shown in grey |



SECTION A-A



SECTION B-B

sections

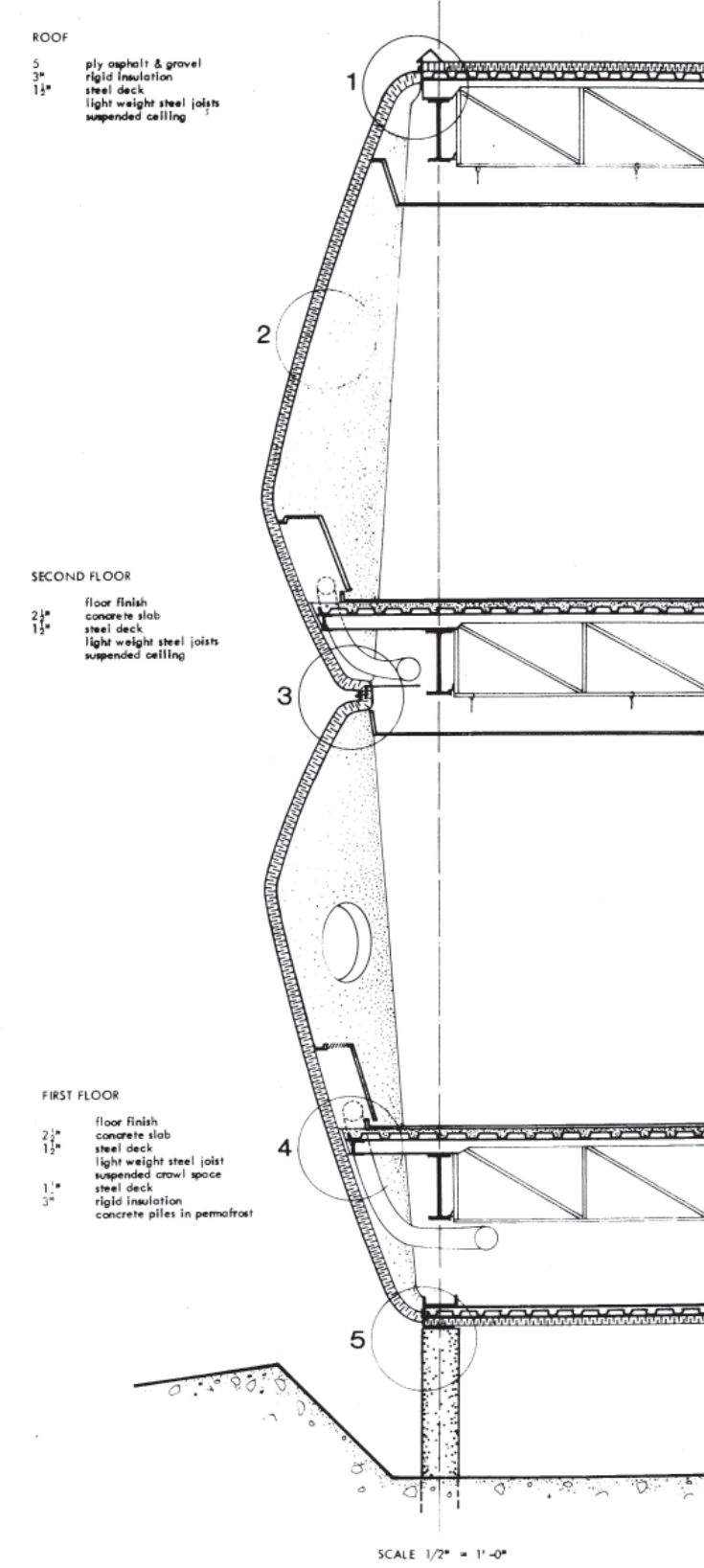
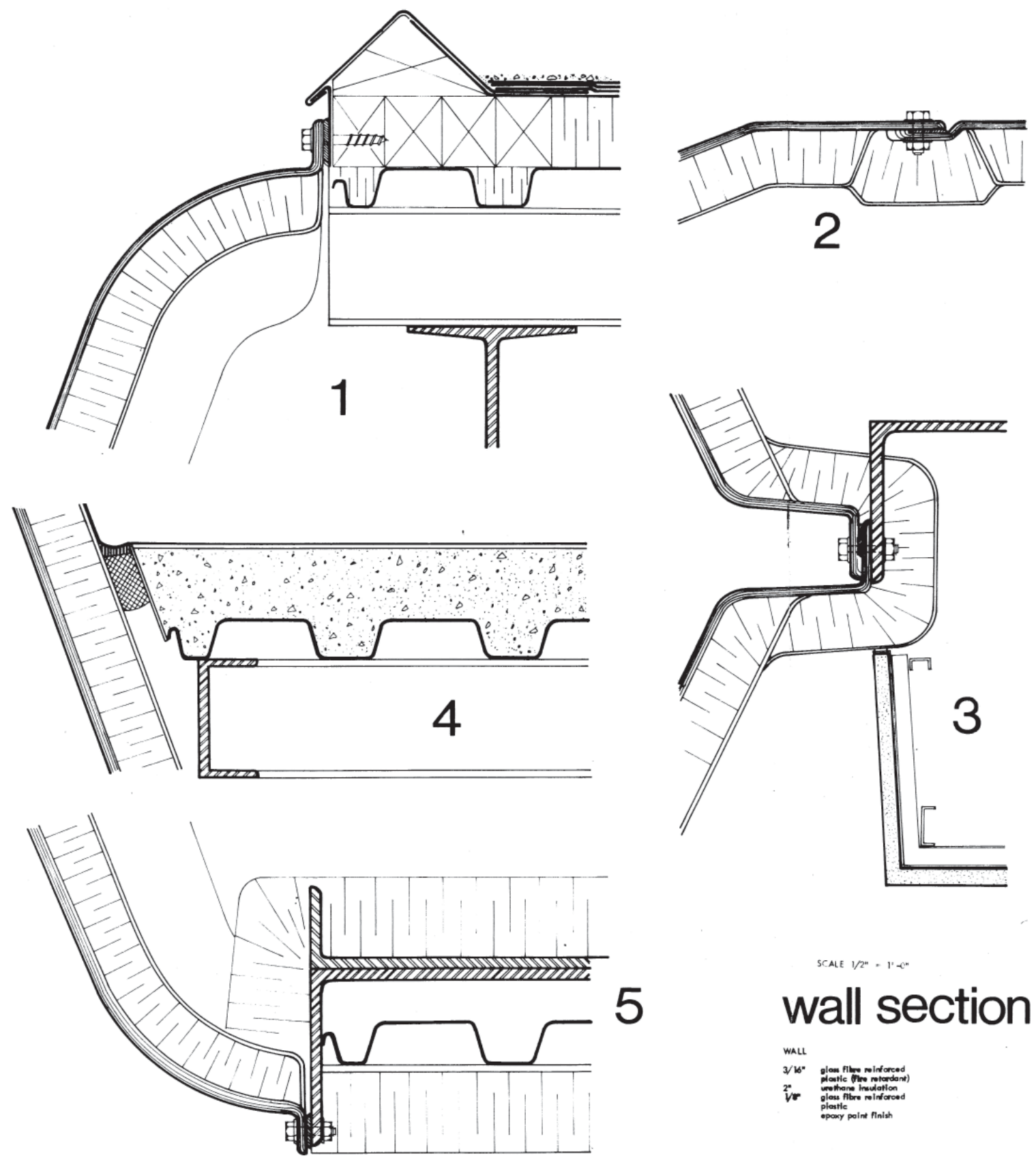
-espace tampon chauffé en dessous du plancher

-Structure poteaux poutres métallique tenue en tension par des câbles d'acier

-Panneaux modulaires en fibre de verre.
 - 2 pouce de mousse uréthane recouvert des deux côtés par une couche de résine hautement résistante. Ce panneaux possède une résistance thermique de R30



FIG. 12. ASSEMBLING OF PREFABRICATED PANELS FOR THE GORDON ROBERTSON EDUCATION CENTRE. | REPRODUCED FROM PGL ARCHITECT, ARCHITECTURE DE PGL 1959-1975, MONTRÉAL, 1975 (N.P.).



SCALE 1/2" = 1'-0"
wall section

WALL
 3/16" glass fibre reinforced plastic (fire retardant)
 2" urethane insulation
 1/8" glass fibre reinforced plastic
 epoxy paint finish

SCALE 1/2" = 1'-0"

Points faibles

-Le manque cruel de fenestration est un erreur majeur. Le manque de lumière naturel offre une ambiance aseptisée et froide.

-Le plan de classe à air ouverte n'est pas demeuré. Premièrement les inuits n'avaient pas été consulté et ne trouvait pas l'idée très viable pour des raison de calme et d'acoustique.

-Les classes sont trop petites et trop insonorisées se qui accentue le bruit de la ventilation.

-Les formes des classes ne permettent aucune adaptation à d'autre programmes ou activités

«The acoustics of the building are such that even in the smallest classrooms, communication between teachers and students is difficult; the quietest sounds echo and are magnified. The effect is rather like working in a drum. The existing classrooms are too small and confined for the present class sizes. The peculiar shape makes them very inflexible for various programs and activities. The lack of windows in the building necessitates use of artificial lighting which presents an overall cheerless and sterile effect.»

October 1973, p. 5. Document found
in the Fonds Gérin-Lajoie Le Blanc, Canadian
Centre of Architecture, file 14-08-24

Bibliographie

-Archive de PGL, bibliothèque des arts de l'uqam

-BUILT TO EDUCATE:The Architecture of Schools in the Arctic from 1950 to 2007, Marie-Josée Therrien
PDF online : https://dalspace.library.dal.ca/bitstream/handle/10222/71622/vol42_2_25_42.pdf?sequence=1

-site officiel de l'école: <http://ntip.gov.nu.ca/qikiqtani-school-operations-qso/iqaluit/nakasuk-elementary-school>

-Nunavut tourisme : <http://nunavuttourism.com/fr/regions-communautés/iqaluit>